

Exposé „Haus für Gesundheit“ 2. Bauabschnitt

Aufgrund des großen Erfolgs des bereits in Betrieb befindlichen I. Bauabschnitts des „Haus für Gesundheit“ auf dem Grundstück des Klinikums der Region Hannover in Neustadt am Rübenberge hat die Rahlfs Immobilien Gruppe in ihrer Heimatstadt einen fünfgeschossigen 2. Bauabschnitt mit einer Nutzfläche von rund 3.300 m² errichtet .

Hier ergänzen seit dem 2. Quartal 2023 verschiedene Fachdisziplinen das bestehende ambulante Angebot des 1. Bauabschnitts und tragen zur weiteren medizinischen Vernetzung am Standort bei.



2. Bauabschnitt Gesundheitszentrum „Haus für Gesundheit“ in 31535 Neustadt am Rübenberge

Exposé „Haus für Gesundheit“ 2. Bauabschnitt

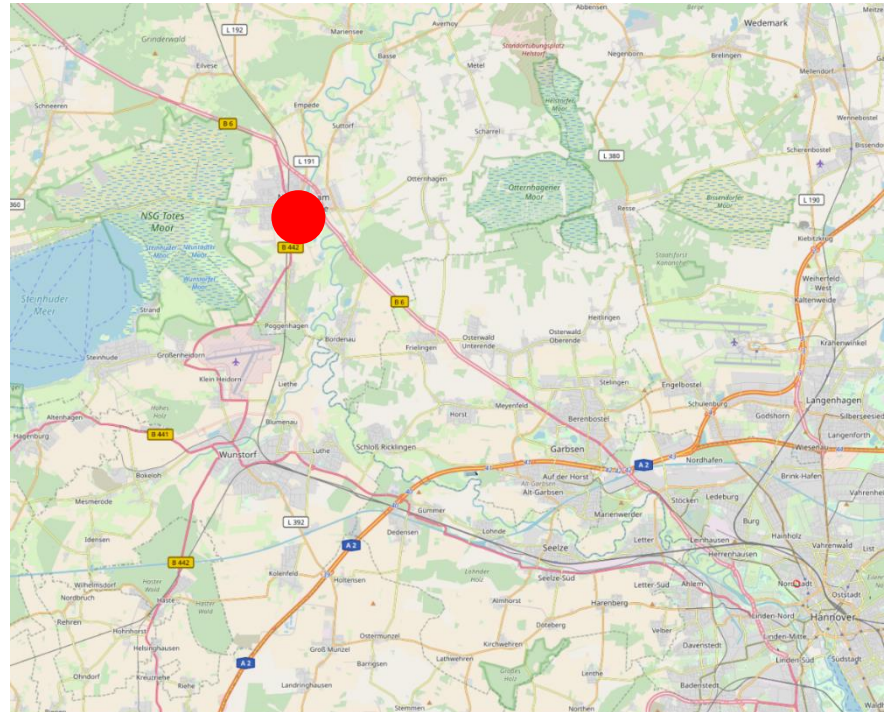
Makrolage

Das „Haus für Gesundheit“ befindet sich in der Metropolregion Hannover. Sie umfasst mit rund 3,8 Millionen Menschen fast die Hälfte der Einwohner Niedersachsens. Die selbstständige Gemeinde 31535 Neustadt am Rübenberge ist eine Mittelstadt und liegt im Nordwesten der Region Hannover in der Nähe des Steinhuder Meeres.

Durch die Autobahnen A2 und A7, die südlich und östlich der Gemeinde verlaufen, verfügt Neustadt über eine gute Nordsüd- bzw. Ostwestanbindung an die umliegenden Städte. Die Bundesstraße B6 bietet dem Individualverkehr zusätzlich die Möglichkeit einer direkten Verbindung zur Landeshauptstadt Hannover.

Neustadt am Rübenberge ist über die Deutsche Bahn mit der S-Bahn und Regionalzügen erreichbar.

Insgesamt verfügt Neustadt am Rübenberge über eine gute Verkehrsinfrastruktur.



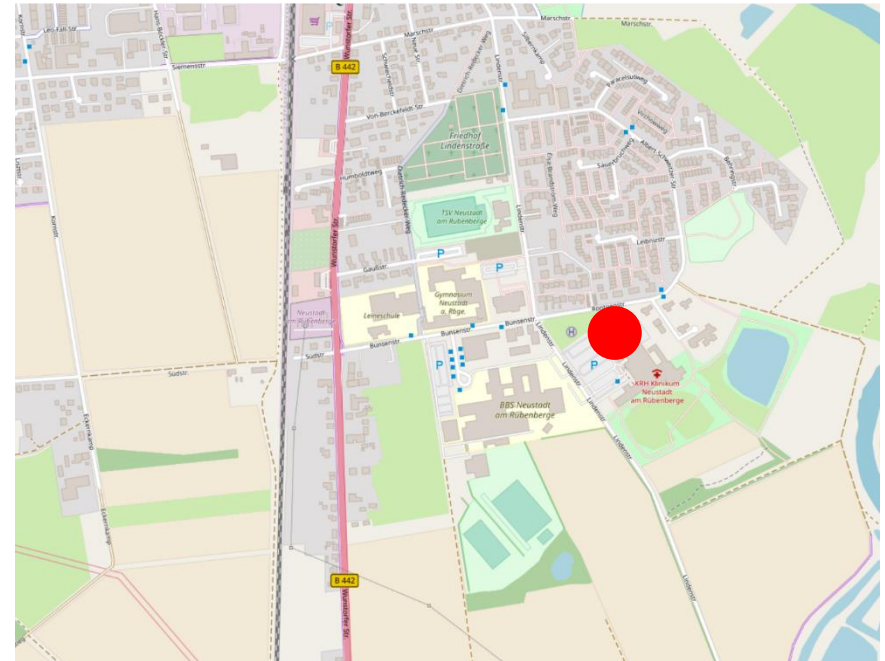
Exposé „Haus für Gesundheit“ 2. Bauabschnitt

Mikrolage - direkt am Klinikum Neustadt am Rübenberge

Das „Haus für Gesundheit“ befindet sich in direkter Nachbarschaft zum Klinikum in Neustadt am Rübenberge – eine der Kliniken des Klinikverbunds Region Hannover. Der Neubau fügt sich nahtlos in die bestehende Gebäudekonzeptionierung ein.

Ärzte können von Synergieeffekten mit den bereits am Klinikum und im „Haus der Gesundheit“, 1. Bauabschnitt ansässigen fachärztlichen Disziplinen profitieren. Durch den funktionellen Neubau entstehen vielseitige medizinische Vernetzungsmöglichkeiten im Sinne einer ganzheitlichen medizinischen Diagnostik und Versorgung – sowohl ambulant als auch stationär – und das alles bei kurzen Wegen.

Durch die exzellente Lage und gute Verkehrsinfrastruktur kommen Patienten auch aus den umliegenden Städten. Alle Praxen können auf die individuellen Bedürfnisse hin geplant werden und sind auch in der Flächengröße noch flexibel zu gestalten.



Exposé „Haus für Gesundheit“ 2. Bauabschnitt

Lage und vorhandene medizinische Disziplinen im I. und II. Bauabschnitt (BA):

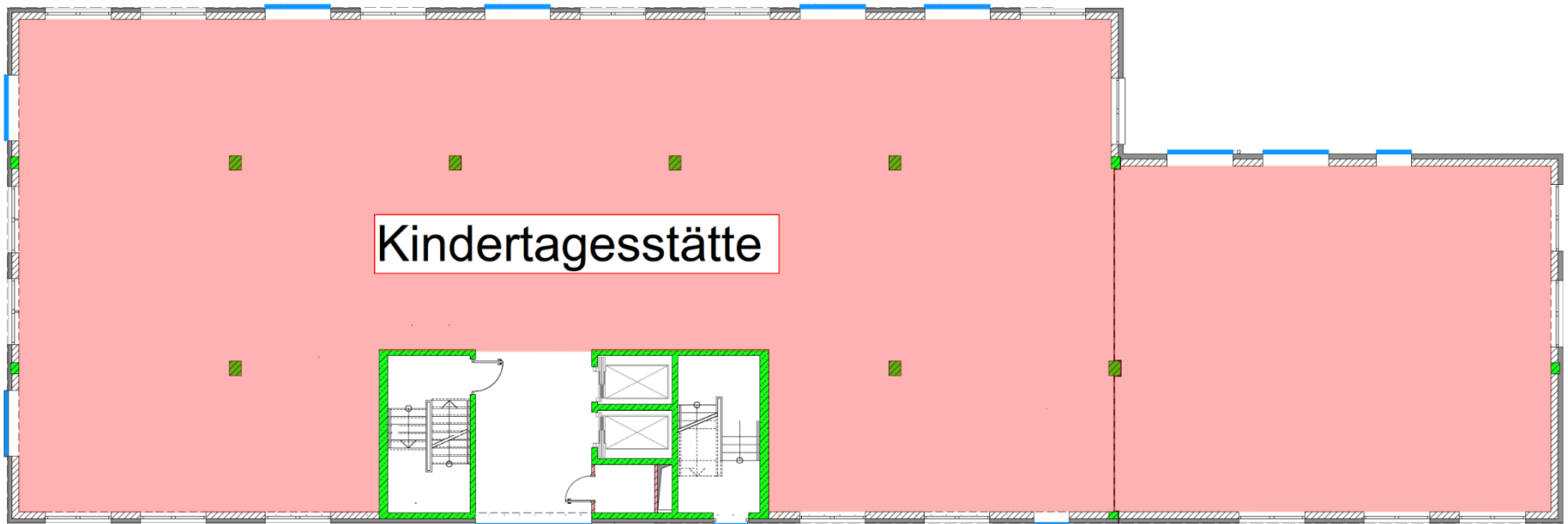


Vorhandene ambulante Disziplinen:

- Diabetologie
- Dialyse
- Hals-Nasen-Ohren
- Kardiologie
- Mund-Kiefer-Gesichtschirurgie
- Onkologie

Exposé „Haus für Gesundheit“ 2. Bauabschnitt

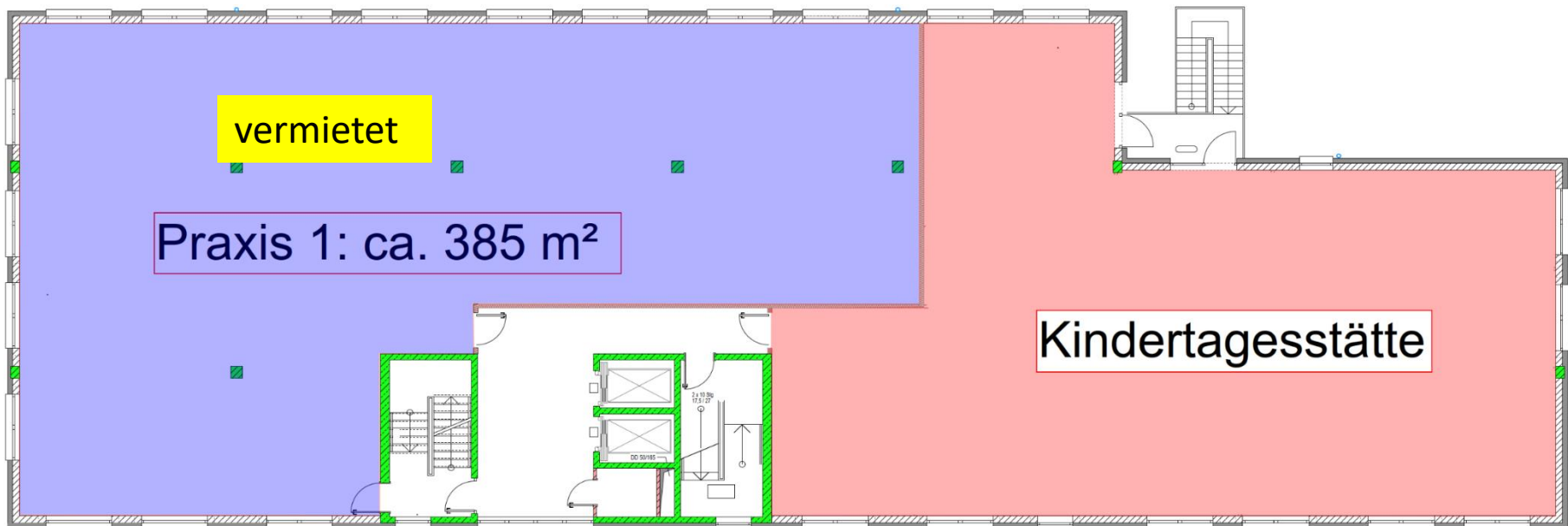
Grundriss – Flächen EG



Exposé „Haus für Gesundheit“ 2. Bauabschnitt

Grundriss – Flächen 1. OG

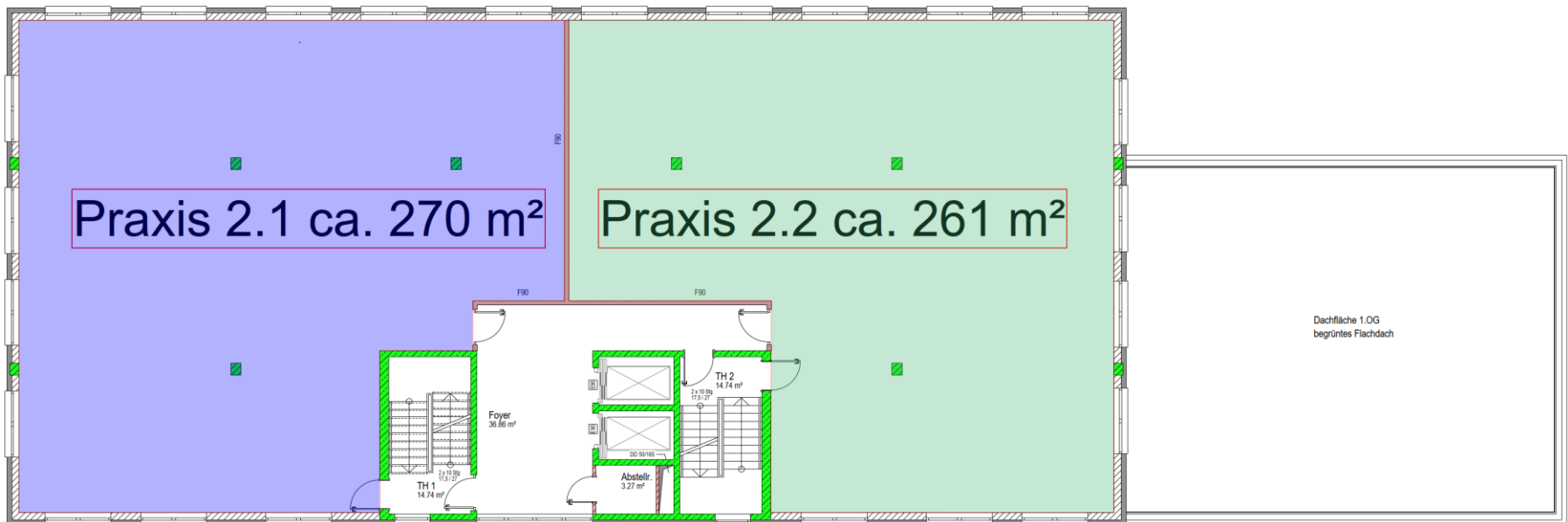
Die Flächengröße Praxis 1 ist teilbar.



Exposé „Haus für Gesundheit“ 2. Bauabschnitt

Grundriss – Flächen 2. OG

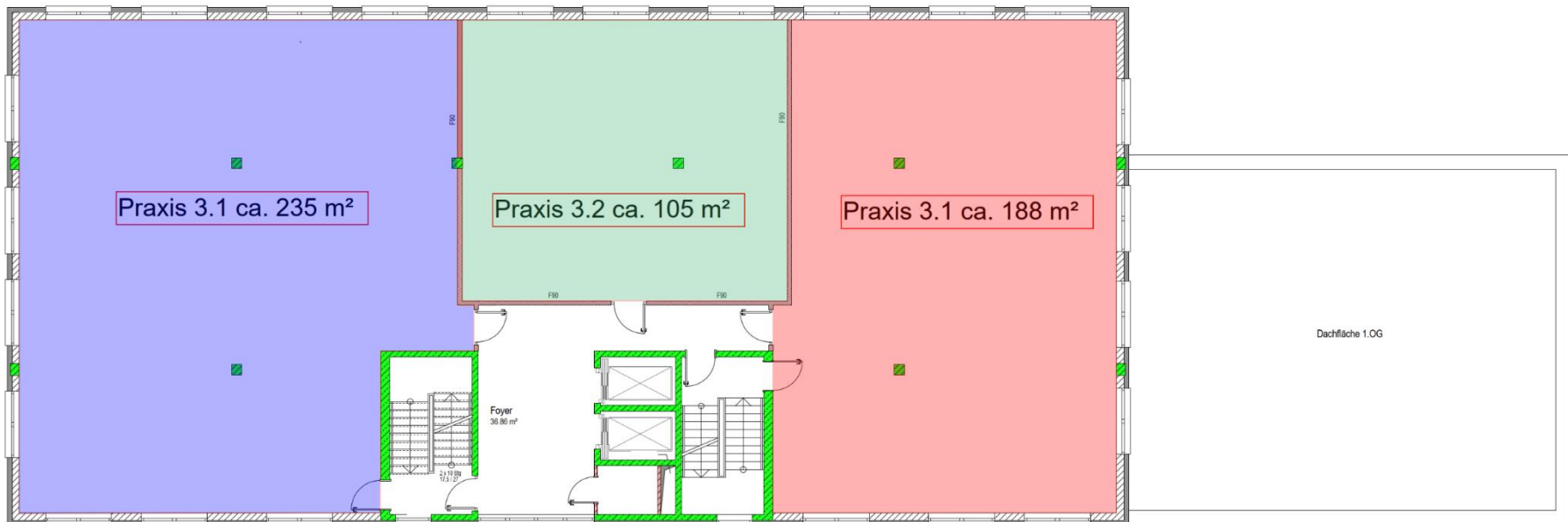
Flächen individuell plan- und teilbar.



Exposé „Haus für Gesundheit“ 2. Bauabschnitt

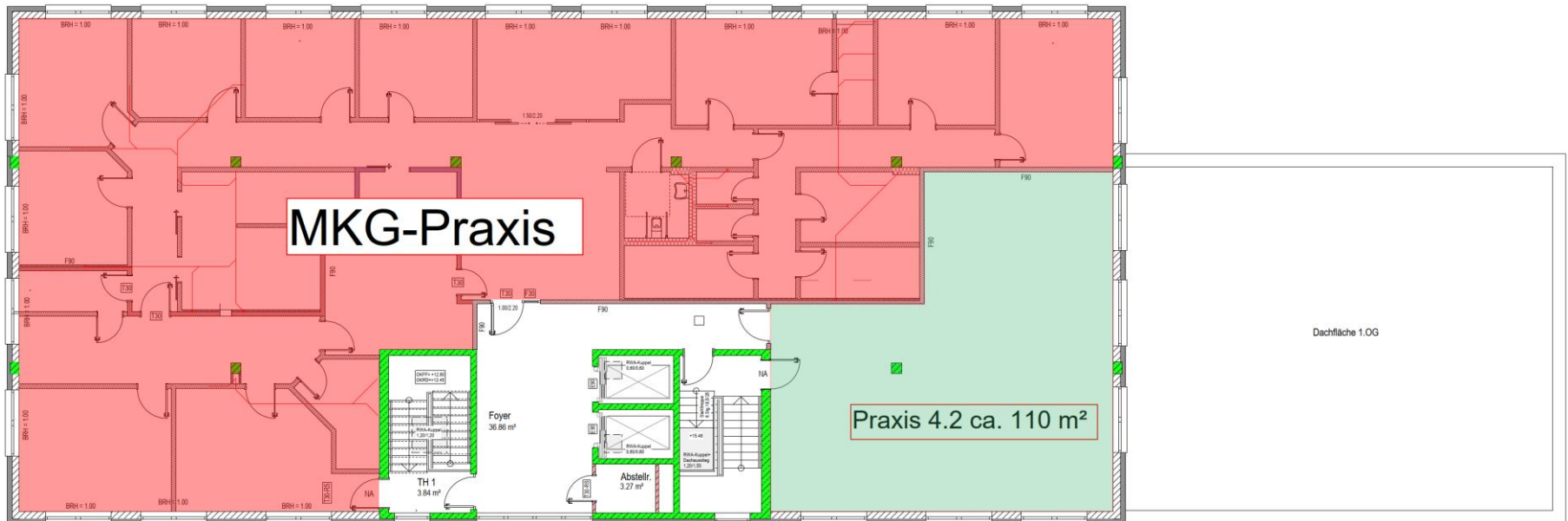
Grundriss – Flächen 3. OG

Flächen individuell plan- und teilbar.



Exposé „Haus für Gesundheit“ 2. Bauabschnitt

Grundriss – Flächen 4. OG



Haben wir Ihr Interesse geweckt?

Ihre Ansprechpartner beantworten gern Ihre Fragen.



Rahlf's Immobilien GmbH
Lindenstraße 30
31535 Neustadt am Rübenberge
Telefon 05032 98200
info@rahlf's.eu